

TABLE OF CONTENTS

Coffre-Fort 2

COFFRE-FORT



COFFRES FORTS A2P - WERTHEIM CLASSE 1

WERTHEIM CLASSE 1, assurance 25 000€

Testés et certifiés par le CNPP, les coffres forts Wertheim démontrent leur résistance contre les attaques perpétrées avec les outils les plus sophistiqués. Grâce au blindage des organes d'ouverture et à un système de blocage des pènes en cas d'attaque les coffres forts Wertheim protégeront vos biens de toutes tentatives d'effraction. Ils peuvent être équipés de détecteurs sismiques reliés au système d'alarme. Excellent investissement pour les débitants de tabacs, pour la protection des recettes des magasins ou pour la protection de vos valeurs.

Poids
Modèle

ND

Je ne sais pas, AG03, AG05, AG10, AG15, AG20, AG25, AG30, AG35, AG40, AM10, AM15, AM20, AM30, AM35, AM40, AWS0800, AWS1000, AWS1200, AWS1500, AWS1903, AP10, AP15, AP20, AP25, AP30, AP35, AP40

[Lire la suite](#)

Variations

La description	Modèle
	Je ne sais pas
Volume : 14 L Dimension externe (h x l x p) : 280x400x312 Dimension interne (h x l x p) : 230x350x180 Étagère : 1	AG03
Volume : 29 L Dimension externe (h x l x p) : 280x450x422 Dimension interne (h x l x p) : 230x400x310 Étagère : 1	AG05
Volume : 43 L Dimension externe (h x l x p) : 395x450x422 Dimension interne (h x l x p) : 345x400x310 Étagère : 1	AG10
Volume : 64 L Dimension externe (h x l x p) : 565x450x442 Dimension interne (h x l x p) : 515x400x310 Étagère : 1	AG15
Volume : 85 L Dimension externe (h x l x p) : 735x450x422 Dimension interne (h x l x p) : 685x400x310 Étagère : 1	AG20

La description	Modèle
Volume : 106 L Dimension externe (h x l x p) : 905x450x442 Dimension interne (h x l x p) : 855x400x310 Étagère : 2	AG25
Volume : 127 L Dimension externe (h x l x p) : 1075x450x442 Dimension interne (h x l x p) : 1025x400x310 Étagère : 2	AG30
Volume : 148 L Dimension externe (h x l x p) : 1245x450x442 Dimension interne (h x l x p) : 1195x400x310 Étagère : 3	AG35
Volume : 169 L Dimension externe (h x l x p) : 1415x450x442 Dimension interne (h x l x p) : 1365x400x310 Étagère : 3	AG40
Volume : 53 L Dimension externe (h x l x p) : 395x545x442 Dimension interne (h x l x p) : 345x495x310 Étagère : 1	AM10
Volume : 79 L Dimension externe (h x l x p) : 565x545x442 Dimension interne (h x l x p) : 515x495x310 Étagère : 1	AM15
Volume : 105 L Dimension externe (h x l x p) : 735x545x442 Dimension interne (h x l x p) : 685x495x310 Étagère : 1	AM20
Volume : 157 L Dimension externe (h x l x p) : 1075x545x442 Dimension interne (h x l x p) : 1245x545x442 Étagère : 2	AM30
Volume : 183 L Dimension externe (h x l x p) : 1245x545x442 Dimension interne (h x l x p) : 1195x495x310 Étagère : 3	AM35
Volume : 209 L Dimension externe (h x l x p) : 1415x545x442 Dimension interne (h x l x p) : 1365x495x310 Étagère : 3	AM40
Volume : 280 L Dimension externe (h x l x p) : 770x790x650 Dimension interne (h x l x p) : 720x740x525 Étagère : 1	AWS0800
Volume : 350 L Dimension externe (h x l x p) : 950x790x650 Dimension interne (h x l x p) : 900x740x525 Étagère : 2	AWS1000
Volume : 420 L Dimension externe (h x l x p) : 1130x790x650 Dimension interne (h x l x p) : 1080x740x525 Étagère : 2	AWS1200
Volume : 560 L Dimension externe (h x l x p) : 1490x790x650 Dimension interne (h x l x p) : 1440x740x525 Étagère : 3	AWS1500
Volume : 992 L Dimension externe (h x l x p) : 1850x1100x650 Dimension interne (h x l x p) : 1800x1050x525 Étagère : 4	AWS1903
Volume : 55 L Dimension externe (h x l x p) : 474x605x522 Dimension interne (h x l x p) : 360x495x310 Étagère : 1	AP10

La description	Modèle
Volume : 79 L Dimension externe (h x l x p) : 629x605x522 Dimension interne (h x l x p) : 515x495x310 Étagère : 1	AP15
Volume : 105 L Dimension externe (h x l x p) : 799x605x522 Dimension interne (h x l x p) : 685x495x310 Étagère : 1	AP20
Volume : 131 L Dimension externe (h x l x p) : 969x605x522 Dimension interne (h x l x p) : 855x495x310 Étagère : 2	AP25
Volume : 157 L Dimension externe (h x l x p) : 1139x605x522 Dimension interne (h x l x p) : 1025x495x310 Étagère : 2	AP30
Volume : 183 L Dimension externe (h x l x p) : 1309x605x522 Dimension interne (h x l x p) : 1195x495x310 Étagère : 3	AP35
Volume : 209 L Dimension externe (h x l x p) : 1479x605x650 Dimension interne (h x l x p) : 1365x495x310 Étagère : 3	AP40

Categories: [A2P](#), [Coffre-Fort](#)



COFFRES FORTS A2P - WERTHEIM CLASSE 2

WERTHEIM CLASSE 2, assurance 35 000€

Testés et certifiés par le CNPP, les coffres forts Wertheim démontrent leur résistance contre les attaques perpétrées avec les outils les plus sophistiqués. Grâce au blindage des organes d'ouverture et à un système de blocage des pènes en cas d'attaque les coffres forts Wertheim protégeront vos bien de toutes tentatives d'effraction.

Ils peuvent être équipés de détecteurs sismiques reliés au système d'alarme.

Excellent investissement pour les débitants de tabacs, pour la protection des recettes des magasins ou pour la protection de vos valeurs.

Poids
Modèle :

ND

BG10, BG15, BG20, BG25, BG30, BG35, BG40, BM10, BM15, BM20, BM25, BM30, BM35, BM40, BWS0800, BWS1000, BWS1200, BWS1500, BWS1903, BP10, BP15, BP20, BP25, BP30, BP35, BP40

[Lire la suite](#)

Variations

La description	Modèle :
Volume : 43 L Dimension externe (h x l x p) : 395x450x442 Dimension interne (h x l x p) : 345x400x310 Étagère : 1	BG10
Volume : 64 L Dimension externe (h x l x p) : 565x450x442 Dimension interne (h x l x p) : 515x500x310 Étagère : 1	BG15
Volume : 85 L Dimension externe (h x l x p) : 735x450x442 Dimension interne (h x l x p) : 685x400x310 Étagère : 1	BG20
Volume : 106 L Dimension externe (h x l x p) : 905x450x442 Dimension interne (h x l x p) : 855x400x310 Étagère : 2	BG25
Volume : 127 L Dimension externe (h x l x p) : 1075x450x442 Dimension interne (h x l x p) : 1025x400x310 Étagère : 2	BG30
Volume : 148 L Dimension externe (h x l x p) : 1245x450x442 Dimension interne (h x l x p) : 1195x400x310 Étagère : 3	BG35
Volume : 169 L Dimension externe (h x l x p) : 1415x450x442 Dimension interne (h x l x p) : 1365x400x310 Étagère : 3	BG40
Volume : 53 L Dimension externe (h x l x p) : 395x545x442 Dimension interne (h x l x p) : 345x495x310 Étagère : 1	BM10
Volume : 79 L Dimension externe (h x l x p) : 565x545x442 Dimension interne (h x l x p) : 515x495x310 Étagère : 1	BM15
Volume : 105 L Dimension externe (h x l x p) : 735x545x442 Dimension interne (h x l x p) : 685x495x310 Étagère : 1	BM20
Volume : 131 L Dimension externe (h x l x p) : 905x545x442 Dimension interne (h x l x p) : 685x495x310 Étagère : 2	BM25
Volume : 157 L Dimension externe (h x l x p) : 1075x545x442 Dimension interne (h x l x p) : 1025x495x310 Étagère : 2	BM30
Volume : 183 L Dimension externe (h x l x p) : 1245x545x442 Dimension interne (h x l x p) : 1195x495x310 Étagère : 3	BM35
Volume : 209 L Dimension externe (h x l x p) : 1415x545x442 Dimension interne (h x l x p) : 1365x495x310 Étagère : 3	BM40
Volume : 280 L Dimension externe (h x l x p) : 770x790x650 Dimension interne (h x l x p) : 720x740x525 Étagère : 1	BWS0800
Volume : 350 L Dimension externe (h x l x p) : 950x790x650 Dimension interne (h x l x p) : 900x740x525 Étagère : 2	BWS1000

La description	Modèle :
Volume : 420 L Dimension externe (h x l x p) : 1130x790x650 Dimension interne (h x l x p) : 1080x740x525 Étagère : 2	BWS1200
Volume : 560 L Dimension externe (h x l x p) : 1490x790x450 Dimension interne (h x l x p) : 1440x740x525 Étagère : 3	BWS1500
Volume : 992 L Dimension externe (h x l x p) : 1850x100x650 Dimension interne (h x l x p) : 1800x1050x525 Étagère : 4	BWS1903
Volume : 55 L Dimension externe (h x l x p) : 474x605x522 Dimension interne (h x l x p) : 360x495x310 Étagère : 1	BP10
Volume : 79 L Dimension externe (h x l x p) : 629x605x522 Dimension interne (h x l x p) : 515x495x310 Étagère : 1	BP15
Volume : 105 L Dimension externe (h x l x p) : 799x605x522 Dimension interne (h x l x p) : 685x495x310 Étagère : 1	BP20
Volume : 131 L Dimension externe (h x l x p) : 969x605x522 Dimension interne (h x l x p) : 855x495x310 Étagère : 2	BP25
Volume : 157 L Dimension externe (h x l x p) : 1139x605x522 Dimension interne (h x l x p) : 1025x495x310 Étagère : 2	BP30
Volume : 183 L Dimension externe (h x l x p) : 1309x605x522 Dimension interne (h x l x p) : 1195x495x310 Étagère : 3	BP35
Volume : 209 L Dimension externe (h x l x p) : 1479x605x522 Dimension interne (h x l x p) : 1365x495x310 Étagère : 3	BP40

Categories: [A2P](#), [Coffre-Fort](#)



COFFRES FORTS A2P - WERTHEIM CLASSE 3

WERTHEIM CLASSE 3, assurance 55 000€

Testés et certifiés par le CNPP, les coffres forts Wertheim démontrent leur résistance contre les attaques perpétrées avec les outils les plus sophistiqués. Grâce au blindage des organes d'ouverture et à un système de blocage des pènes en cas d'attaque les coffres forts Wertheim protégeront vos bien de toutes tentatives d'effraction.

Ils peuvent être équipés de détecteurs sismiques reliés au système d'alarme.

Excellent investissement pour les débitants de tabacs, pour la protection des recettes des magasins ou pour la protection de vos valeurs.

Poids
Modèle :

ND

CM15, CM20, CM25, CM30, CM35, CM40, CWS850,
CWS1000, CWS1200, CWS1600, CWS1901, CWS1902 / 2
portes, CP15, CP20, CP25, CP30, CP35, CP40

[Lire la suite](#)

Variations

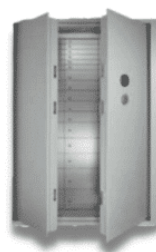
La description

Modèle :

La description	Modèle :
Volume : 79 L Dimension externe (h x l x p) : 595x575x495 Dimension interne (h x l x p) : 515x495x310 Étagère : 1	CM15
Volume : 105 L Dimension externe (h x l x p) : 765x575x495 Dimension interne (h x l x p) : 685x495x310 Étagère : 1	CM20
Volume : 131 L Dimension externe (h x l x p) : 935x575x495 Dimension interne (h x l x p) : 855x495x310 Étagère : 2	CM25
Volume : 248 L Dimension externe (h x l x p) : 1105x735x495 Dimension interne (h x l x p) : 1025x655x310 Étagère : 2	CM30
Volume : 290 L Dimension externe (h x l x p) : 1275x735x485 Dimension interne (h x l x p) : 1195x655x310 Étagère : 3	CM35
Volume : 331 L Dimension externe (h x l x p) : 1445x735x725 Dimension interne (h x l x p) : 1365x655x480 Étagère : 2	CM40
Volume : 220 L Dimension externe (h x l x p) : 848x810x725 Dimension interne (h x l x p) : 695x660x480 Étagère : 2	CWS850
Volume : 269 L Dimension externe (h x l x p) : 1003x810x725 Dimension interne (h x l x p) : 1193x810x725 Étagère : 2	CWS1000
Volume : 329 L Dimension externe (h x l x p) : 1193x810x725 Dimension interne (h x l x p) : 1538x810x725 Étagère : 3	CWS1200
Volume : 439 L Dimension externe (h x l x p) : 1538x810x725 Dimension interne (h x l x p) : 1883x810x725 Étagère : 3	CWS1600
Volume : 550 L Dimension externe (h x l x p) : 1883x1415x725 Dimension interne (h x l x p) : 1730x660x480 Étagère : 3	CWS1901
Volume : 800 L Dimension externe (h x l x p) : 1883x1415x725 Dimension interne (h x l x p) : 1730x960x480 Étagère : 3	CWS1902 / 2 portes
Volume : 79 L Dimension externe (h x l x p) : 629x605x522 Dimension interne (h x l x p) : 515x495x310 Étagère : 1	CP15
Volume : 105 L Dimension externe (h x l x p) : 799x605x522 Dimension interne (h x l x p) : 685x495x310 Étagère : 1	CP20
Volume : 131 L Dimension externe (h x l x p) : 969x605x522 Dimension interne (h x l x p) : 855x495x310 Étagère : 2	CP25
Volume : 157 L Dimension externe (h x l x p) : 1139x606x522 Dimension interne (h x l x p) : 1025x495x310 Étagère : 2	CP30

La description	Modèle :
Volume : 183 L Dimension externe (h x l x p) : 1309x605x522 Dimension interne (h x l x p) : 1195x495x310 Étagère : 3	CP35
Volume : 209 L Dimension externe (h x l x p) : 1479x605x522 Dimension interne (h x l x p) : 1365x495x310 Étagère : 3	CP40

Categories: [A2P](#), [Coffre-Fort](#)



COFFRES FORTS A2P - BWP WERTHEIM CLASSE 2

BWP WERTHEIM CLASSE 2
assurance 35 000€

Testés et certifiés par le CNPP et le VDS , les coffres forts Wertheim démontrent leur résistance contre les attaques perpétrées avec les outils les plus sophistiqués. Grâce au blindage des organes d'ouverture et à un système de blocage des pènes en cas d'attaque les coffres forts Wertheim protégeront vos bien de toutes tentatives d'effraction.

Les coffres portes rentrantes sont intéressants pour les magasins type bijouteries ou autres surface exigües pour gagner de la place pour les CWP.

En ce qui concerne les BWP et grâce à leur aménagements en compartiments bancaires ls sont une excellente alternative aux chambres fortes dans les établissements bancaires.

Poids	ND
Modèle	BWP1902

[Lire la suite](#)

Variations

La description	Modèle
Volume : 935 L Dimension externe (h x l x p) : 1864x1416x688 Dimension interne (h x l x p) : 1730x960x563 Étagère : Nous consulter	BWP1902

Categories: [A2P](#), [Coffre-Fort](#)



COFFRES FORTS A2P - CWP WERTHEIM CLASSE 3

CWP WERTHEIM CLASSE 3
assurance 55 000€

Poids
Modèle :

ND

CWP0651, CWP0652, CWP0901, CWP0902

[Lire la suite](#)

Variations

La description	Modèle :
Volume : 148 L Dimension externe (h x l x p) : 648x754x850 Dimension interne (h x l x p) : 488x514x590 Étagère : Nous consulter	CWP0651
Volume : 236 L Dimension externe (h x l x p) : 648x1306x850 Dimension interne (h x l x p) : 488x820x590 Étagère : Nous consulter	CWP0652
Volume : 217 L Dimension externe (h x l x p) : 878x754x850 Dimension interne (h x l x p) : 718x514x590 Étagère : Nous consulter	CWP0901

La description	Modèle :
Volume : 347 L Dimension externe (h x l x p) : 878x1308x850 Dimension interne (h x l x p) : 718x820x590 Étagère : Nous consulter	CWP0902

Categories: [A2P](#), [Coffre-Fort](#)



COFFRES FORTS ECBS - SB ANTI-FEU & TESTÉS ANTIEFFRACTION

SB ANTI-FEU & TESTÉS ANTIEFFRACTION
assurables à 3 000€

Les coffres forts SB sont des coffres forts testés selon la norme EN 14450 S2 . Ils vous permettent de protéger chez vous ou en entreprise vos papiers, carnets de chèques, appareil photo...

Leur construction en double paroi ralentit la montée des températures en cas de sinistre.

Ils sont un excellent compromis contre le VOL et le FEU avec un excellent rapport qualité/prix

Attention: Le scellement dans une dalle de béton est obligatoire pour les assurances.

Poids
Modèle :

ND

Je ne sais pas, SB300, SB450, SB600, SB800, SB100

[Lire la suite](#)

Variations

La description	Modèle :
	Je ne sais pas
Volume : 24 L Dimension externe (h x l x p) : 300x445x400 Dimension interne (h x l x p) : 220x365x296 Étagère : 1	SB300
Volume : 40 L Dimension externe (h x l x p) : 450x445x400 Dimension interne (h x l x p) : 370x365x296 Étagère : 1	SB450
Volume : 56 L Dimension externe (h x l x p) : 600x445x400 Dimension interne (h x l x p) : 520x365x296 Étagère : 1	SB600
Volume : 78 L Dimension externe (h x l x p) : 800x445x400 Dimension interne (h x l x p) : 720x365x296 Étagère : 2	SB800

La description	Modèle :
Volume : 100 L Dimension externe (h x l x p) : 1000x445x400 Dimension interne (h x l x p) : 920x365x296 Étagère : 2	SB100

Categories: [Coffre-Fort](#), [ECBS](#)



COFFRES FORTS ECBS CG TESTÉS ANTIEFFRACTION

CG TESTÉS ANTIEFFRACTION
assurables à 3 000€ & ignifuges 30mn

Le Coffre Fort CG a été conçu pour protéger les documents du feu et du vol . Il répond parfaitement à la protection de vos documents sensibles à la maison comme au bureau.

Entre les parois une épaisseur de béton cellulaire bloque la montée de la température qui ne dépasse pas 170° à l'intérieur.

Attention: Le scellement dans une dalle de béton est obligatoire pour les assurances.

Poids : ND
Modèle : Je ne sais pas, CGN-15, CGN-20, CGN-25, CGN-30, CGN-55, CGN-80

[Lire la suite](#)

Variations

La description	Modèle :
	Je ne sais pas
Volume : 13 L Dimension externe (h x l x p) : 300x427x385 Dimension interne (h x l x p) : 170x316x235 Étagère : 1	CGN-15
Volume : 19 L Dimension externe (h x l x p) : 315x445x450 Dimension interne (h x l x p) : 185x334x300 Étagère : 1	CGN-20
Volume : 27 L Dimension externe (h x l x p) : 490x360x450 Dimension interne (h x l x p) : 360x249x300 Étagère : 1	CGN-25
Volume : 32 L Dimension externe (h x l x p) : 460x440x450 Dimension interne (h x l x p) : 330x330x300 Étagère : 1	CGN-30
Volume : 53 L Dimension externe (h x l x p) : 670x440x450 Dimension interne (h x l x p) : 540x330x300 Étagère : 1	CGN-55

La description	Modèle :
Volume : 81 L Dimension externe (h x l x p) : 950x440x450 Dimension interne (h x l x p) : 820x330x300 Étagère : 2	CGN-80

Categories: [Coffre-Fort](#), [ECBS](#)



COFFRES FORTS ECBS - SB 0 TESTÉS ANTIEFFRACTION

SB 0 TESTÉS ANTIEFFRACTION
assurables à 8 000€

Le coffre fort SB0 GRADE 0 est un coffre fort testé selon la norme EN 1143.1.

Il vous permet de protéger chez vous ou en entreprise vos papiers, carnets de chèques, appareil photo ou autres montres de valeur. (Remontoirs sur demande)

Attention: Le scellement dans une dalle de béton est obligatoire pour les assurances.

Poids : ND
Modèle :

Je ne sais pas, SB-1-49S, SB-1-60S, SB-1-60SD, SB-1-80S, SB-1-80SD, SB-1-100S, SB-1-100SD, SB-1-20S, SB-1-120SD, SB-1-149S, SB-1-149SD, SB-1-160S, SB-1-160SD, -SB-1-160SDD, SB-1-190S, SB-1-190SD

[Lire la suite](#)

Variations

La description	Modèle :
	Je ne sais pas
Volume : 73 L Dimension externe (h x l x p) : 490x490x450 Dimension interne (h x l x p) : 440x450x370 Étagère : 70	SB-1-49S
Volume : 88 L Dimension externe (h x l x p) : 600x540x400 Dimension interne (h x l x p) : 550x500x320 Étagère : 95	SB-1-60S
Volume : 126 L Dimension externe (h x l x p) : 600x540x540 Dimension interne (h x l x p) : 550x500x460 Étagère : 105	SB-1-60SD
Volume : 155 L Dimension externe (h x l x p) : 800x600x450 Dimension interne (h x l x p) : 750x560x370 Étagère : 120	SB-1-80S

La description	Modèle :
Volume : 193 L Dimension externe (h x l x p) : 800x600x540 Dimension interne (h x l x p) : 750x560x460 Étagère : 130	SB-1-80SD
Volume : 197 L Dimension externe (h x l x p) : 1000x600x450 Dimension interne (h x l x p) : 950x560x370 Étagère : 145	SB-1-100S
Volume : 245 L Dimension externe (h x l x p) : 1000x600x540 Dimension interne (h x l x p) : 950x560x460 Étagère : 155	SB-1-100SD
Volume : 238 L Dimension externe (h x l x p) : 1200x600x450 Dimension interne (h x l x p) : 1150x560x370 Étagère : 165	SB-1-20S
Volume : 296 L Dimension externe (h x l x p) : 1200x600x540 Dimension interne (h x l x p) : 1150x560x460 Étagère : 175	SB-1-120SD
Volume : 230 L Dimension externe (h x l x p) : 1490x540x400 Dimension interne (h x l x p) : 1440x500x320 Étagère : 210	SB-1-149S
Volume : 331 L Dimension externe (h x l x p) : 1490x540x540 Dimension interne (h x l x p) : 1440x500x460 Étagère : 225	SB-1-149SD
Volume : 321 L Dimension externe (h x l x p) : 1600x600x450 Dimension interne (h x l x p) : 1550x560x370 Étagère : 225	SB-1-160S
Volume : 400 L Dimension externe (h x l x p) : 1600x600x540 Dimension interne (h x l x p) : 1550x560x460 Étagère : 245	SB-1-160SD
Volume : 538 L Dimension externe (h x l x p) : 1600x600x700 Dimension interne (h x l x p) : 1550x560x620 Étagère : 385	-SB-1-160SDD
Volume : 555 L Dimension externe (h x l x p) : 1900x850x450 Dimension interne (h x l x p) : 1850x810x370 Étagère : 345	SB-1-190S
Volume : 929 L Dimension externe (h x l x p) : 1900x850x700 Dimension interne (h x l x p) : 1850x810x620 Étagère : 425	SB-1-190SD

Categories: [Coffre-Fort](#), [ECBS](#)



COFFRES FORTS ECBS - SB1 TESTÉS ANTIEFFRACTION

SB 0 TESTÉS ANTIEFFRACTION
assurables à 8 000€

Le coffre fort SB0 GRADE 0 est un coffre fort testé selon la norme EN 1143.1.

Il vous permet de protéger chez vous ou en entreprise vos papiers, carnets de chèques, appareil photo ou autres montres de valeur. (Remontoirs sur demande)

Attention: Le scellement dans une dalle de béton est obligatoire pour les assurances.

Poids
Modèle :

ND

Je ne sais pas, SB-0-49S, SB-0-60S, SB-0-60SD, SB-0-80S, SB-0-80SD, SB-0-100S, SB-0-100SD, SB-0-120S, SB-0-120SD, SB-0-149S, SB-0-149SD, SB-0-160S, SB-0-160SD, SB-0-160SDD, SB-0-190S, SB-0-190SD

[Lire la suite](#)

Variations

La description	Modèle :
	Je ne sais pas
Volume : 73 L Dimension externe (h x l x p) : 490x490x450 Dimension interne (h x l x p) : 440x450x370 Étagère : 70	SB-0-49S
Volume : 88 L Dimension externe (h x l x p) : 600x540x400 Dimension interne (h x l x p) : 550x500x320 Étagère : 95	SB-0-60S
Volume : 126 L Dimension externe (h x l x p) : 600x540x540 Dimension interne (h x l x p) : 550x500x460 Étagère : 105	SB-0-60SD
Volume : 155 L Dimension externe (h x l x p) : 800x600x450 Dimension interne (h x l x p) : 750x560x370 Étagère : 120	SB-0-80S

La description	Modèle :
Volume : 193 L Dimension externe (h x l x p) : 800x600x540 Dimension interne (h x l x p) : 750x560x460 Étagère : 130	SB-0-80SD
Volume : 197 L Dimension externe (h x l x p) : 1000x600x450 Dimension interne (h x l x p) : 950x560x370 Étagère : 145	SB-0-100S
Volume : 245 L Dimension externe (h x l x p) : 1000x600x540 Dimension interne (h x l x p) : 950x560x460 Étagère : 155	SB-0-100SD
Volume : 238 L Dimension externe (h x l x p) : 1200x600x450 Dimension interne (h x l x p) : 1150x560x370 Étagère : 165	SB-0-120S
Volume : 296 L Dimension externe (h x l x p) : 1200x600x540 Dimension interne (h x l x p) : 1150x560x460 Étagère : 175	SB-0-120SD
Volume : 230 L Dimension externe (h x l x p) : 1490x540x400 Dimension interne (h x l x p) : 1440x500x320 Étagère : 210	SB-0-149S
Volume : 331 L Dimension externe (h x l x p) : 1490x540x540 Dimension interne (h x l x p) : 1440x500x460 Étagère : 225	SB-0-149SD
Volume : 321 L Dimension externe (h x l x p) : 1600x600x450 Dimension interne (h x l x p) : 1550x560x370 Étagère : 225	SB-0-160S
Volume : 400 L Dimension externe (h x l x p) : 1600x600x540 Dimension interne (h x l x p) : 1550x560x460 Étagère : 245	SB-0-160SD
Volume : 538 L Dimension externe (h x l x p) : 1600x600x700 Dimension interne (h x l x p) : 1550x560x620 Étagère : 385	SB-0-160SDD
Volume : 555 L Dimension externe (h x l x p) : 1900x850x450 Dimension interne (h x l x p) : 1850x810x370 Étagère : 345	SB-0-190S
Volume : 929 L Dimension externe (h x l x p) : 1900x850x700 Dimension interne (h x l x p) : 1850x810x620 Étagère : 425	SB-0-190SD

Categories: [Coffre-Fort](#), [ECBS](#)



COFFRES FORTS ECBS - EKI F IGNIFUGES 30MN & ANTIEFFRACTION

EKI F IGNIFUGES 30MN & ANTIEFFRACTION
assurables à 25 000€

Le coffre fort EKIF est un coffre fort testé ECBS qui vous permet de protéger les valeurs à hauteur de 25 000 euros. Excellent investissement pour les débits de tabacs ou pour les particuliers.

Ce coffre fort est également testé contre le feu LFS 30 mn. Sa construction en double paroi avec béton cellulaire stoppe la montée des températures en cas de sinistre.

Attention: Le scellement dans une dalle de béton est obligatoire pour les assurances.

Poids
Modèle :

ND

Je ne sais pas, EK1F3450*, EK1F4450*, EK1F46*,
EK1F5450*, EK1F65, EK1F90, EK1F6450, EK1F8465,
EK1F1065, EK1F1265

[Lire la suite](#)

Variations

La description	Modèle :
	Je ne sais pas
Volume : 24 L Dimension externe (h x l x p) : 340x500x345 Dimension interne (h x l x p) : 262x424x216 Étagère : 1	EK1F3450*
Volume : 46 L Dimension externe (h x l x p) : 440x500x432 Dimension interne (h x l x p) : 362x424x302 Étagère : 1	EK1F4450*
Volume : 42 L Dimension externe (h x l x p) : 460x440x430 Dimension interne (h x l x p) : 382x364x300 Étagère : 1	EK1F46*
Volume : 60 L Dimension externe (h x l x p) : 540x500x432 Dimension interne (h x l x p) : 462x424x302 Étagère : 1	EK1F5450*

La description	Modèle :
Volume : 63 L Dimension externe (h x l x p) : 655x440x430 Dimension interne (h x l x p) : 574x364x300 Étagère : 1	EK1F65
Volume : 90 L Dimension externe (h x l x p) : 900x440x430 Dimension interne (h x l x p) : 822x364x300 Étagère : 2	EK1F90
Volume : 240 L Dimension externe (h x l x p) : 638x650x550 Dimension interne (h x l x p) : 560x574x420 Étagère : 2	EK1F6450
Volume : 190 L Dimension externe (h x l x p) : 840x650x500 Dimension interne (h x l x p) : 782x574x420 Étagère : 2	EK1F8465
Volume : 235 L Dimension externe (h x l x p) : 1041x650x554 Dimension interne (h x l x p) : 963x574x420 Étagère : 2	EK1F1065
Volume : 290 L Dimension externe (h x l x p) : 1241x650x554 Dimension interne (h x l x p) : 1163x574x424 Étagère : 2	EK1F1265

Categories: [Coffre-Fort](#), [ECBS](#)



COFFRES FORTS ECBS - EK1F+ IGNIFUGES 30MN & ANTIEFFRACTION

EK1F+ IGNIFUGES 30MN & ANTIEFFRACTION
assurables à 25 000€

L'armoire EK1F+ a été conçue pour protéger les documents du feu et du vol. Entre les parois une épaisseur de béton cellulaire bloque la montée de la température qui ne dépasse pas 170° à l'intérieur. Cette armoire vous protégera également du vol.

Attention: Le scellement dans une dalle de béton est obligatoire pour les assurances.

Poids
Modèle :

ND

Je ne sais pas, EKIF+46, EKIF+67, EKIF+75, EKIF+95, EKIF+110, EKIF+133, EKIF+165

[Lire la suite](#)

Variations

La description	Modèle :
	Je ne sais pas
Volume : 32 L Dimension externe (h x l x p) : 490x480x455 Dimension interne (h x l x p) : 332x295x295 Étagère : 1	EKIF+46
Volume : 50 L Dimension externe (h x l x p) : 670x480x455 Dimension interne (h x l x p) : 510x332x295 Étagère : 1	EKIF+67
Volume : 93 L Dimension externe (h x l x p) : 750x555x547 Dimension interne (h x l x p) : 590x407x388 Étagère : 1	EKIF+75
Volume : 95 L Dimension externe (h x l x p) : 980x545x455 Dimension interne (h x l x p) : 820x400x295 Étagère : 1	EKIF+95
Volume : 150 L Dimension externe (h x l x p) : 1100x555x547 Dimension interne (h x l x p) : 940x407x382 Étagère : 2	EKIF+110

La description	Modèle :
Volume : 233 L Dimension externe (h x l x p) : 1336x701x580 Dimension interne (h x l x p) : 1142x527x388 Étagère : 2	EKIF+133
Volume : 300 L Dimension externe (h x l x p) : 1652x701x580 Dimension interne (h x l x p) : 1459x527x388 Étagère : 3	EKIF+165

Categories: [Coffre-Fort](#), [ECBS](#)



COFFRES FORTS ECBS - EKII F IGNIFUGES 30MN & ANTIEFFRACTION

EKII F IGNIFUGES 30MN & ANTIEFFRACTION
assurables à 35 000€

Le coffre fort EK IIF est un coffre fort testé ECBS qui vous permet de protéger les valeurs à hauteur de 35 000 euros.

Ce coffre fort est également testé contre le feu LFS 30 mn . Sa construction en double paroi avec béton cellulaire stoppe la montée des températures en cas de sinistre.

Le EK IIF est un excellent compromis contre le VOL et le FEU avec un excellent rapport qualité/prix

Attention: Le scellement dans une dalle de béton est obligatoire pour les assurances.

Poids
Modèle :

ND

Je ne sais pas, EKIIIF50, EKIIIF65, EKIIIF90, EKIIIF115, EKIIIF140, EKIIIF160, EKIIIF200, EKIIIF270, EKIIIF320, EKIIIF470

[Lire la suite](#)

Variations

La description	Modèle :
	Je ne sais pas
Volume : 47 L Dimension externe (h x l x p) : 460x470x470 Dimension interne (h x l x p) : 370x380x333 Étagère : 1	EKIIIF50
Volume : 64 L Dimension externe (h x l x p) : 500x510x510 Dimension interne (h x l x p) : 410x420x373 Étagère : 1	EKIIIF65
Volume : 91 L Dimension externe (h x l x p) : 670x510x510 Dimension interne (h x l x p) : 580x420x373 Étagère : 1	EKIIIF90
Volume : 114 L Dimension externe (h x l x p) : 610x680x510 Dimension interne (h x l x p) : 520x590x373 Étagère : 1	EKIIIF115

La description	Modèle :
Volume : 141 L Dimension externe (h x l x p) : 990x510x510 Dimension interne (h x l x p) : 900x420x373 Étagère : 2	EKIIF140
Volume : 158 L Dimension externe (h x l x p) : 810x680x510 Dimension interne (h x l x p) : 720x590x373 Étagère : 2	EKIFF160
Volume : 202 L Dimension externe (h x l x p) : 1010x680x510 Dimension interne (h x l x p) : 920x590x373 Étagère : 2	EKIIF200
Volume : 271 L Dimension externe (h x l x p) : 1320x680x510 Dimension interne (h x l x p) : 1230x590x373 Étagère : 2	EKIIF270
Volume : 321 L Dimension externe (h x l x p) : 1660x680x510 Dimension interne (h x l x p) : 1550x570x363 Étagère : 3	EKIIF320
Volume : 469 L Dimension externe (h x l x p) : 1510x850x600 Dimension interne (h x l x p) : 1400x740x543 Étagère : 4	EKIIF470

Categories: [Coffre-Fort](#), [ECBS](#)



COFFRES FORTS ECBS - EKIII F IGNIFUGES 30MN & ANTIEFFRACTION

EKIII F IGNIFUGES 30MN & ANTIEFFRACTION
assurables à 55 000€

Le coffre fort EK III F est un coffre fort testé ECBS qui vous permet de protéger les valeurs à hauteur de 55 000 euros.

Ce coffre fort est également testé contre le feu LFS 30 mn . Sa construction en double paroi avec béton cellulaire stoppe la montée des températures en cas de sinistre.

Le EK III F est un excellent compromis contre le VOL et le FEU avec un excellent rapport qualité/prix

Attention: Le scellement dans une dalle de béton est obligatoire pour les assurances.

Poids
Modèle :

ND

Je ne sais pas, EKIII F60, EKIII F105, EKIII F80, EKIII F145, EKIII F130, EKIII F185, EKIII F390, EKIII F250, EKIII F295, EKIII F500, EKIII F435, EKIII F290, EKIII F380

[Lire la suite](#)

Variations

La description	Modèle :
	Je ne sais pas
Volume : 59 L Dimension externe (h x l x p) : 500x510x510 Dimension interne (h x l x p) : 410x420x340 Étagère : 1	EKIII F60
Volume : 104 L Dimension externe (h x l x p) : 610x680x510 Dimension interne (h x l x p) : 520x590x340 Étagère : 1	EKIII F105
Volume : 83 L Dimension externe (h x l x p) : 670x510x510 Dimension interne (h x l x p) : 580x420x340 Étagère : 1	EKIII F80
Volume : 144 L Dimension externe (h x l x p) : 810x680x510 Dimension interne (h x l x p) : 720x590x340 Étagère : 2	EKIII F145

La description	Modèle :
Volume : 129 L Dimension externe (h x l x p) : 990x510x510 Dimension interne (h x l x p) : 900x420x340 Étagère : 2	EKIIF130
Volume : 185 L Dimension externe (h x l x p) : 1010x680x510 Dimension interne (h x l x p) : 920x590x340 Étagère : 2	EKIIF185
Volume : 387 L Dimension externe (h x l x p) : 1200x850x600 Dimension interne (h x l x p) : 1090x740x480 Étagère : 2	EKIIF390
Volume : 247 L Dimension externe (h x l x p) : 1320x680x510 Dimension interne (h x l x p) : 1230x590x340 Étagère : 2	EKIIF250
Volume : 295 L Dimension externe (h x l x p) : 1320x850x510 Dimension interne (h x l x p) : 1210x740x330 Étagère : 3	EKIIF295
Volume : 497 L Dimension externe (h x l x p) : 1510x850x660 Dimension interne (h x l x p) : 1400x740x480 Étagère : 3	EKIIF500
Volume : 435 L Dimension externe (h x l x p) : 1510x850x600 Dimension interne (h x l x p) : 1400x740x420 Étagère : 3	EKIIF435
Volume : 292 L Dimension externe (h x l x p) : 1660x680x510 Dimension interne (h x l x p) : 1550x570x370 Étagère : 4	EKIIF290
Volume : 379 L Dimension externe (h x l x p) : 1660x850x510 Dimension interne (h x l x p) : 1550x740x330 Étagère : 4	EKIIF380

Categories: [Coffre-Fort](#), [ECBS](#)



COFFRES FORTS ECBS - EKIV F IGNIFUGES 30MN & ANTIEFFRACTION

EKIV F IGNIFUGES 30MN & ANTIEFFRACTION
assurables à 110 000€

Le coffre fort EK IV F est un coffre fort testé ECBS qui vous permet de protéger les valeurs à hauteur de 110 000 euros.

Ce coffre fort est également testé contre le feu LFS 30 mn .Sa construction en double paroi avec béton cellulaire stoppe la montée des températures en cas de sinistre.

Le EK IV F protège vos valeurs comme vos collections ou autres valeurs irremplaçables. Ce coffre est un excellent compromis contre le VOL et le FEU avec un excellent rapport qualité/prix

Attention: Le scellement dans une dalle de béton est obligatoire pour les assurances.

Poids
Modèle :

ND

Je ne sais pas, EKIVF55, EKIVF67, EKIVF85, EKIVF1055, EKIVF1568

[Lire la suite](#)

Variations

La description	Modèle :
	Je ne sais pas
Volume : 74 L Dimension externe (h x l x p) : 550x550x520 Dimension interne (h x l x p) : 670x550x520 Étagère : 1	EKIVF55
Volume : 93 L Dimension externe (h x l x p) : 670x550x520 Dimension interne (h x l x p) : 580x460x350 Étagère : 1	EKIVF67
Volume : 121 L Dimension externe (h x l x p) : 840x550x520 Dimension interne (h x l x p) : 750x460x350 Étagère : 1	EKIVF85
Volume : 148 L Dimension externe (h x l x p) : 1010x550x520 Dimension interne (h x l x p) : 920x460x350 Étagère : 2	EKIVF1055

La description	Modèle :
Volume : 295 L Dimension externe (h x l x p) : 1510x680x550 Dimension interne (h x l x p) : 1400x570x370 Étagère : 3	EKIVF1568

Categories: [Coffre-Fort](#), [ECBS](#)



COFFRES FORTS ECBS - EKV F IGNIFUGES 30MN & ANTIEFFRACTION

EKV F IGNIFUGES 30MN & ANTIEFFRACTION
assurables à 200 000€

Le coffre fort EK V F est un coffre fort testé ECBS qui vous permet de protéger les valeurs à hauteur de 200 000 euros.

Ce coffre fort est également testé contre le feu LFS 30 mn . Sa construction en double paroi avec béton cellulaire stoppe la montée des températures en cas de sinistre.

Le EK V F est un excellent compromis contre le VOL et le FEU avec un excellent rapport qualité/prix

Attention: Le scellement dans une dalle de béton est obligatoire pour les assurances.

Poids
Modèle :

ND

Je ne sais pas, EKVF67, EKVF85, EKVF1061, EKVF1361, EKVF1561

[Lire la suite](#)

Variations

La description	Modèle :
	Je ne sais pas
Volume : 111 L Dimension externe (h x l x p) : 680x680x620 Dimension interne (h x l x p) : 540x540x382 Étagère : 1	EKVF67
Volume : 163 L Dimension externe (h x l x p) : 840x680x670 Dimension interne (h x l x p) : 700x540x432 Étagère : 1	EKVF85
Volume : 203 L Dimension externe (h x l x p) : 1320x680x670 Dimension interne (h x l x p) : 1180x540x432 Étagère : 2	EKVF1061
Volume : 275 L Dimension externe (h x l x p) : 1320x680x670 Dimension interne (h x l x p) : 1180x540x432 Étagère : 3	EKVF1361

La description	Modèle :
Volume : 320 L Dimension externe (h x l x p) : 1510x680x670 Dimension interne (h x l x p) : 1370x540x432 Étagère : 3	EKVF1561

Categories: [Coffre-Fort](#), [ECBS](#)



COFFRES FORTS ECBS - DWS & DWS EX ANTIEFFRACTION

DWS & DWS EX ANTIEFFRACTION
assurables jusqu'à 110 000€

Les coffres forts DWS & DWS EX sont testés ECBS qui vous permettent de protéger les valeurs de 110 à 300 000 euros. Les parois défensives sont parfaitement homogènes. La tringlerie d'une grande robustesse assure avec les pènes rectangulaires le verrouillage du coffre fort

Attention: Le scellement dans une dalle de béton est obligatoire pour les assurances pour les poids inférieurs à 1 Tonne.

Poids
Modèle :

ND

Je ne sais pas, DWS0849, DWS0850, DWS1000,
DWS1200, DWS1600, DWS1901, `DWS1902 / 2 portes,
DWS1903, DWS1904 /EX/ 2 portes

[Lire la suite](#)

Variations

La description	Modèle :
	Je ne sais pas
Volume : 110 L Dimension externe (h x l x p) : 848x645x565 Dimension interne (h x l x p) : 695x645x565 Étagère : 1	DWS0849
Volume : 220 L Dimension externe (h x l x p) : 848x810x725 Dimension interne (h x l x p) : 695x660x480 Étagère : 2	DWS0850
Volume : 269 L Dimension externe (h x l x p) : 1003x810x725 Dimension interne (h x l x p) : 850x660x480 Étagère : 2	DWS1000
Volume : 329 L Dimension externe (h x l x p) : 1193x810x725 Dimension interne (h x l x p) : 1040x660x480 Étagère : 3	DWS1200
Volume : 550 L Dimension externe (h x l x p) : 1538x810x725 Dimension interne (h x l x p) : 1385x660x480 Étagère : 3	DWS1600

La description	Modèle :
Volume : 550 L Dimension externe (h x l x p) : 1883x810x725 Dimension interne (h x l x p) : 1730x960x480 Étagère : 3	DWS1901
Volume : 800 L Dimension externe (h x l x p) : 1883x1100x725 Dimension interne (h x l x p) : 1730x960x480 Étagère : 3	`DWS1902 / 2 portes
Volume : 800 L Dimension externe (h x l x p) : 1883x1110x725 Dimension interne (h x l x p) : 1730x960x480 Étagère : 3	DWS1903
Volume : 1050 L Dimension externe (h x l x p) : 1883x1415x725 Dimension interne (h x l x p) : 1730x1265x480 Étagère : 3	DWS1904 /EX/ 2 portes

Categories: [Coffre-Fort](#), [ECBS](#)



COFFRES FORTS ECBS - EWS & EWS EX ANTIEFFRACTION

DWS & DWS EX ANTIEFFRACTION
assurables jusqu'à 110 000€

Les coffres forts DWS & DWS EX sont testés ECBS qui vous permettent de protéger les valeurs de 110 à 300 000 euros. Les parois défensives sont parfaitement homogènes. La tringlerie d'une grande robustesse assure avec les pènes rectangulaires le verrouillage du coffre fort

Attention: Le scellement dans une dalle de béton est obligatoire pour les assurances pour les poids inférieurs à 1 Tonne.

Poids
Modèle :

ND

Je ne sais pas, EWS0849, EWS0850, EWS1000,
EWS1200, EWS1600, EWS1901, EWS1902 / 2portes,
EWS1903, EWS1904 / 2portes

[Lire la suite](#)

Variations

La description	Modèle :
	Je ne sais pas
Volume : 110 L Dimension externe (h x l x p) : 848x645x565 Dimension interne (h x l x p) : 695x495x320 Étagère : 1	EWS0849
Volume : 220 L Dimension externe (h x l x p) : 848x810x725 Dimension interne (h x l x p) : 695x660x480 Étagère : 2	EWS0850
Volume : 269 L Dimension externe (h x l x p) : 1003x810x725 Dimension interne (h x l x p) : 850x660x480 Étagère : 2	EWS1000
Volume : 329 L Dimension externe (h x l x p) : 1193x810x725 Dimension interne (h x l x p) : 1040x660x480 Étagère : 3	EWS1200
Volume : 439 L Dimension externe (h x l x p) : 1538x810x725 Dimension interne (h x l x p) : 1385x660x480 Étagère : 3	EWS1600

La description	Modèle :
Volume : 550 L Dimension externe (h x l x p) : 1883x1100x725 Dimension interne (h x l x p) : 1730x960x480 Étagère : 3	EWS1901
Volume : 800 L Dimension externe (h x l x p) : 1883x1100x725 Dimension interne (h x l x p) : 1730x960x480 Étagère : 3	EWS1902 / 2portes
Volume : 800 L Dimension externe (h x l x p) : 1883x1110x725 Dimension interne (h x l x p) : 1730x960x480 Étagère : 3	EWS1903
Volume : 1050 L Dimension externe (h x l x p) : 1883x1415x725 Dimension interne (h x l x p) : 1730x1265x480 Étagère : 3	EWS1904 / 2portes

Categories: [Coffre-Fort](#), [ECBS](#)



COFFRES DE DÉPÔT NON CERTIFIÉS

Coffres de dépôt non certifiés

Le coffre fort de dépôt est construit sur la base d'un coffre fort. Il vous permet de mettre en sécurité d'un seul geste vos recettes grâce à son système de dépôt. Il existe plusieurs systèmes, la fente de dépôt, le tiroirs ou un tambour. Ils sont construits sur la base d'un coffre fort.

Poids

ND

Modèle :

ARGOS DEP, SC 60 WDD-3, SC 49 DEPO, DR 48

[Lire la suite](#)

Variations

La description	Modèle :
Dimension externe (h x l x p) : 680x484x504 Dimension interne (h x l x p) : 400x476x430 Dimension dépôt (h x l x p) : 96x330x290	ARGOS DEP
Dimension externe (h x l x p) : 760x540x400 Dimension interne (h x l x p) : 495x440x360 Dimension dépôt (h x l x p) : 80x240x160	SC 60 WDD-3
Dimension externe (h x l x p) : 490x360x400 Dimension interne (h x l x p) : 390x260x360 Dimension dépôt (h x l x p) : 12x120	SC 49 DEPO

La description	Modèle :
Dimension externe (h x l x p) : 480x320x320 Dimension interne (h x l x p) : 240x235x280 Dimension dépôt (h x l x p) : 120x82x240	DR 48

Categories: [Coffre-Fort](#), [Coffres de dépôt](#)



COFFRES DE DÉPÔT CERTIFIÉS DEPOSIT COFFRES FORTS DE DÉPÔT TESTÉS IMP

COFFRES DE DÉPÔT CERTIFIÉS
DEPOSIT COFFRES FORTS DE DÉPÔT TESTÉS IMP
assurables jusqu'à 1 500€

Le coffre fort de dépôt DEPOSIT est un coffre fort testé IMP S1. Il vous permet de mettre en sécurité d'un seul geste vos recettes grâce à son tiroir basculant. Ses dimensions ont été étudiées pour qu'il puisse être placé sous un comptoir notamment dans les commerces .

Poids : ND
Modèle : DEPOSIT 1, DEPOSIT 2

[Lire la suite](#)

Variations

La description	Modèle :
Dimension externe (h x l x p) : 489x342x381 Dimension interne (h x l x p) : 464x330x317 Dimension dépôt (h x p) : 80x120	DEPOSIT 1
Dimension externe (h x l x p) : 812x419x427 Dimension interne (h x l x p) : 796x407x336 Dimension dépôt (h x p) : 80x330	DEPOSIT 2

Categories: [Coffre-Fort](#), [Coffres de dépôt](#)



DSC COFFRES FORTS DE DÉPÔT GRADE I

DSC COFFRES FORTS DE DÉPÔT GRADE I
assurables à 25 000€

Le coffre fort de dépôt DSC est un coffre fort testé ECBS GRADE I assurable à 25 000 €. Ce coffre fort de jour vous permet de mettre en sécurité vos liquidités très rapidement. Idéal pour les magasins il répond aux exigences de la protection des valeurs.

Poids
Modèle :

ND

DSC 53, DSC 100, DSC 150, DSC 200, DSC 245

[Lire la suite](#)

Variations

La description	Modèle :
Dimension externe (h x l x p) : 670x440x550 Dimension interne (h x l x p) : 448x364x423 Dimension dépôt (h x l x p) : 104x308x124	DSC 53
Dimension externe (h x l x p) : 670x650x550 Dimension interne (h x l x p) : 455x573x423 Dimension dépôt (h x l x p) : 104x517x124	DSC 100
Dimension externe (h x l x p) : 840x660x550 Dimension interne (h x l x p) : 616x573x423 Dimension dépôt (h x l x p) : 104x517x124	DSC 150
Dimension externe (h x l x p) : 1040x650x550 Dimension interne (h x l x p) : 816x573x423 Dimension dépôt (h x l x p) : 104x517x124	DSC 200
Dimension externe (h x l x p) : 1240x650x550 Dimension interne (h x l x p) : 1016x573x423 Dimension dépôt (h x l x p) : 104x517x124	DSC 245

Categories: [Coffre-Fort](#), [Coffres de dépôt](#)



DSC COFFRES FORTS DE DÉPÔT GRADE I

DSC COFFRES FORTS DE DÉPÔT GRADE I
assurables à 25 000€

Le coffre fort de dépôt AG DP I est réalisé sur la base des coffres forts Wertheim AG Grade I page 6 du catalogue. Il est testé EURO VDS GRADE I assurable à 25 000 €. Ce coffre fort de jour vous permet de mettre en sécurité vos liquidités très rapidement. Idéal pour les magasins, il répond aux exigences de la protection des valeurs.

Poids
Modèle :

ND

AGDF 15, AGDF 20, AGDF 25, AGDF 30, AGDR 15, AGDR 20, AGDR 25, AGDR 30

[Lire la suite](#)

Variations

La description	Modèle :
Volume : 27 L Dimension externe (h x l x p) : 565x450x442 Dimension interne (h x l x p) : 215x400x310	AGDF 15
Volume : 48 L Dimension externe (h x l x p) : 735x450x442 Dimension interne (h x l x p) : 385x400x310	AGDF 20
Volume : 69 L Dimension externe (h x l x p) : 905x450x442 Dimension interne (h x l x p) : 555x400x310	AGDF 25
Volume : 90 L Dimension externe (h x l x p) : 1075x450x442 Dimension interne (h x l x p) : 755x400x310	AGDF 30
Volume : 27 L Dimension externe (h x l x p) : 565x450x442 Dimension interne (h x l x p) : 215x400x310	AGDR 15
Volume : 48 L Dimension externe (h x l x p) : 735x450x442 Dimension interne (h x l x p) : 385x400x310	AGDR 20

La description	Modèle :
Volume : 69 L Dimension externe (h x l x p) : 905x450x442 Dimension interne (h x l x p) : 555x400x310	AGDR 25
Volume : 90 L Dimension externe (h x l x p) : 1075x450x442 Dimension interne (h x l x p) : 755x400x310	AGDR 30

Categories: [Coffre-Fort](#), [Coffres de dépôt](#)



SGI & SGII COFFRES FORTS DE DÉPÔT À TIROIR GRADE I & II IMP

SGI & SGII COFFRES FORTS DE DÉPÔT À TIROIR
GRADE I & II IMP

Le coffre fort de dépôt SG est un coffre fort de dépôt à Tambour testé IMP GRADE I ou GRADE II assurable à 25 000 € et 35 000€. Ce coffre fort de jour vous permet de mettre en sécurité vos liquidités très rapidement. Idéal pour les magasins il répond aux exigences de la protection des valeurs.

Modèle :

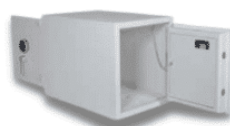
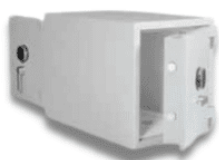
SGI, SGII

[Lire la suite](#)

Variations

La description	Modèle :
	SGI
	SGII

Categories: [Coffre-Fort](#), [Coffres de dépôt](#)



ICASTAR TRANSFERT ECB.S GRADE I À III

ICASTAR TRANSFERT ECB.S GRADE I À III
assurables de 25 000€ à 55 000 €

Le coffre fort de transfert ICARSTAR permet le transfert d'argent entre deux espaces. Il est testé ECB.S grade III. Son équipement permet de n'ouvrir qu'une porte à la fois pour plus de sécurité. Idéal pour le transfert de fonds dans les organismes bancaires.

Poids
Modèle :

ND

ICASTAR I/500, ICASTAR I/800, ICASTAR II/500, ICASTAR II/800, ICASTAR III/600, ICASTAR III/800

[Lire la suite](#)

Variations

La description	Modèle :
Dimension externe (h x l x p) : 95 700x515x485 Dimension interne (h x l x p) : Dimension dépôt (h x l x p) : 694x455x305	ICASTAR I/500
Dimension externe (h x l x p) : 186 770x515x800 Dimension interne (h x l x p) : Dimension dépôt (h x l x p) : 694x455x620	ICASTAR I/800

La description	Modèle :
Dimension externe (h x l x p) : 67 Dimension interne (h x l x p) : 605x535x515 Dimension dépôt (h x l x p) : 509x455x305	ICASTAR II/500
Dimension externe (h x l x p) : 132 Dimension interne (h x l x p) : 605x535x800 Dimension dépôt (h x l x p) : 509x455x590	ICASTAR II/800
Dimension externe (h x l x p) : 148 Dimension interne (h x l x p) : 600x535x543 Dimension dépôt (h x l x p) : 509x455x305	ICASTAR III/600
Dimension externe (h x l x p) : 257 Dimension interne (h x l x p) : 600x535x800 Dimension dépôt (h x l x p) : 509x455x562	ICASTAR III/800

Categories: [Coffre de Transfert](#), [Coffre-Fort](#)



ARGOS KEY PROTECT COFFRES FORTS ASSURABLES POUR CLEFS

Coffre Fort testé ECBS 14450 S1 et assurable à 1500 €. L'amplitude de sa gamme répond à vos problématiques de protection de vos clefs. Facile d'utilisation grâce aux panneaux montés sur roulements à billes.

Poids
Modèle :

ND

SC 57, SC 96, SC176, SC 496, SG 1296, SG 1872, SG 2928, SG 5616

[Lire la suite](#)

Variations

La description	Modèle :
Nombre de crochets : 57 Dimension externe (h x l x p) : 490x360x200 Nombre de panneaux : 0	SC 57
Nombre de crochets : 96 Dimension externe (h x l x p) : 490x360x200 Nombre de panneaux : 0	SC 96
Nombre de crochets : 176 Dimension externe (h x l x p) : 600x540x115 Nombre de panneaux : 0	SC176
Nombre de crochets : 496 Dimension externe (h x l x p) : 600x540x200 Nombre de panneaux : 0	SC 496
Nombre de crochets : 1296 Dimension externe (h x l x p) : 1600x600x450 Nombre de panneaux : 6	SG 1296
Nombre de crochets : 1872 Dimension externe (h x l x p) : 1600x600x450 Nombre de panneaux : 6	SG 1872
Nombre de crochets : 2928 Dimension externe (h x l x p) : 1600x600x450 Nombre de panneaux : 6	SG 2928

La description	Modèle :
Nombre de crochets : 5616 Dimension externe (h x l x p) : 1900x850x700 Nombre de panneaux : 6	SG 5616

Categories: [Coffre-Fort](#), [Pour clefs](#)



ARGOS CONSIGNES

Les Argos Consignes offrent des possibilités importantes en matière de fabrication. Ce produit répond parfaitement aux aménagements de consignes commerçants pour les banques mais aussi aux supermarchés pour les caisses. Comme pour d'autres produits nous vous proposons les Argos consignes sur mesure!

Fabrication spéciale sur demande

[Lire la suite](#)

Categories: [Coffre-Fort](#), [Compartiment bancaire](#)



ARGOS CLEFS ARMOIRES FORTES BLINDÉES POUR CLEFS

Cette armoire blindée a été conçue pour protéger vos trousseaux de clefs. L'espace calculé entre les crochets tant en hauteur qu'en largeur permet un accrochage facile et confortable pour vos trousseaux de clefs. 50, 105, 150 et 200 Trousseaux sont les capacités réelles de cette armoire. Fabrication spéciale sur demande.

Modèle :

AC 48, AC105, AC150, AC200

[Lire la suite](#)

Variations

La description	Modèle :
Volume : 15 L Dimension externe (h x l x p) : 350x290x110 Crochets : 48	AC 48
Volume : 28 L Dimension externe (h x l x p) : 600x480x220 Crochets : 105	AC105
Volume : 30 L Dimension externe (h x l x p) : 600x480x220 Crochets : 150	AC150
Volume : 35 L Dimension externe (h x l x p) : 600x480x280 Crochets : 205	AC200

Categories: [Coffre-Fort](#), [Pour clefs](#)



MINI CHAMBRE FORTE WERTHEIM

Les mini chambres fortes Wertheim sont testées du grade 3 à 6.

Elles sont étudiées exclusivement sur demande au 0490328810

[Lire la suite](#)

Categories: [Coffre-Fort](#), [Compartiment bancaire](#)



PORTES FORTES GRADE I À XIII

PORTES FORTES GRADE I À XIII
de 25 000€ à 10 000 000 €

Les portes fortes VALBERG sont conçues selon le standard européen EN 1143.1. Idéales pour protéger de l'effraction et protéger les objets d'arts et autres valeurs.

Poids
Modèle :

ND

AVD 3, AVD 5

[Lire la suite](#)

Variations

La description	Modèle :
EN 1143 : III Dim Bati : 2019x1227x240 Dim Porte : 2010x980x240 Largeur : 550 Passage libre : 2000x900 Eprise au sol passage libre : L 2141	AVD 3
EN 1143 : IV Dim Bati : 2019x1227x240 Dim Porte : 2010x980x240 Largeur : 550 Passage libre : 2000x900 Eprise au sol passage libre : L 2141	AVD 5

Categories: [Coffre-Fort](#), [Porte Forte](#)



PORTES FORTES GRADE I À XIII

PORTES FORTES GRADE I À XIII
de 25 000€ à 10 000 000 €

Un rapport qualité/prix unique sur le marché grâce aux technologies utilisées. Les portes fortes WERTHEIM sont testées dans les laboratoires du VDS à Cologne en respectant le cahier des charges du standard européen EN 1143-1 qui est la référence du CEA (Comité Européen des Assurances).

Les serrures sont à définir au moment du chiffrage.

Poids

ND

Modèle :

AWT 085, AWT 085 ED, AWT 085 ED + int. ED, BWT 085, BWT 085 ED, BWT 085 ED + int. ED, CWT 085, CWT 085 ED, CWT 085 ED + int. ED, EWT 085, EWT 085 ED, EWT 085 ED + int. ED, FWT 085, FWT 085 ED, GWT 085, GWT 085 ED, HWT 150, CWT 150 ED, HWT 150 CD, HTW 150 CD ED, IWT 150, IWT 150 CD, JWT 220 CD, KWT 300 CD, LWT 300 CD, MWT 450 CD

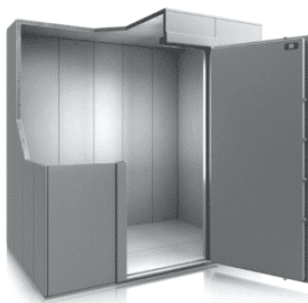
[Lire la suite](#)

Variations

La description	Modèle :
WDS Grade : WGI Hauteur passage porte : 1960 Largeur passage porte : 910	AWT 085
WDS Grade : WGI Hauteur passage porte : 1068 Largeur passage porte : 510	AWT 085 ED
WDS Grade : WGI Hauteur passage porte : 1960 Largeur passage porte : 910	AWT 085 ED + int. ED
WDS Grade : WGII Hauteur passage porte : 1960 Largeur passage porte : 910	BWT 085
WDS Grade : WGII Hauteur passage porte : 1068 Largeur passage porte : 510	BWT 085 ED
WDS Grade : WGII Hauteur passage porte : 1960 Largeur passage porte : 910	BWT 085 ED + int. ED
WDS Grade : WGIII Hauteur passage porte : 1960 Largeur passage porte : 910	CWT 085
WDS Grade : WGIII Hauteur passage porte : 1068 Largeur passage porte : 510	CWT 085 ED
WDS Grade : WGIII Hauteur passage porte : 1960 Largeur passage porte : 910	CWT 085 ED + int. ED
WDS Grade : WG V Hauteur passage porte : 1960 Largeur passage porte : 910	EWT 085
WDS Grade : WG V Hauteur passage porte : 1068 Largeur passage porte : 510	EWT 085 ED
WDS Grade : WG V Hauteur passage porte : 1960 Largeur passage porte : 910	EWT 085 ED + int. ED
WDS Grade : WG VI Hauteur passage porte : 1960 Largeur passage porte : 910	FWT 085
WDS Grade : WG VI Hauteur passage porte : 1068 Largeur passage porte : 510	FWT 085 ED
WDS Grade : WG VII Hauteur passage porte : 1960 Largeur passage porte : 910	GWT 085
Assurabilité avec connexion alarme : 1 000 000 € WDS Grade : WG VII Hauteur passage porte : 1068 Largeur passage porte : 510	GWT 085 ED

La description	Modèle :
Assurabilité avec connexion alarme : 1 500 000 € WDS Grade : WG VIII Hauteur passage porte : 1960 Largeur passage porte : 910	HWT 150
Assurabilité avec connexion alarme : 1 500 000 € WDS Grade : WG VIII Hauteur passage porte : 1068 Largeur passage porte : 510	CWT 150 ED
Assurabilité avec connexion alarme : 1 500 000 € WDS Grade : WG VIII CD Hauteur passage porte : 1960 Largeur passage porte : 910	HWT 150 CD
Assurabilité avec connexion alarme : 1 500 000 € WDS Grade : WG VIII CD Hauteur passage porte : 1960 Largeur passage porte : 910	HTW 150 CD ED
Assurabilité avec connexion alarme : 3 000 000 € WDS Grade : WG IX Hauteur passage porte : 1960 Largeur passage porte : 910	IWT 150
Assurabilité avec connexion alarme : 3 000 000 € WDS Grade : WG IX CD Hauteur passage porte : 1960 Largeur passage porte : 910	IWT 150 CD
Assurabilité avec connexion alarme : 4 000 000 € WDS Grade : WG X CD Hauteur passage porte : 1960 Largeur passage porte : 910	JWT 220 CD
Assurabilité avec connexion alarme : 5 000 000 € WDS Grade : WG XI CD Hauteur passage porte : 1960 Largeur passage porte : 910	KWT 300 CD
Assurabilité avec connexion alarme : 7 500 000 € WDS Grade : WG XII CD Hauteur passage porte : 1960 Largeur passage porte : 910	LWT 300 CD
Assurabilité avec connexion alarme : 10 000 000 € WDS Grade : WG XIII CD Hauteur passage porte : 1960 Largeur passage porte : 921	MWT 450 CD

Categories: [Coffre-Fort](#), [Porte Forte](#)



CHAMBRES FORTES GRADE I À XIII

Un rapport qualité, unique sur le marché grâce aux technologies utilisées

Les chambres fortes ou coffres forts modulaires ont été testées dans les laboratoires du VDS à Cologne en respectant le cahier des charges du standard européen EN 1143-1 qui est la référence du CEA (Comité Européen des Assurances). Les serrures sont à définir au moment du chiffrage. Les chambres fortes sont assemblées en seulement 1 ou 2 semaines car de part leur conception, l'utilisation du béton n'est pas nécessaire. La chambre forte peut être indépendante ou s'appuyer sur un mur existant. Sur demande, l'extérieur de la chambre forte peut être recouverte de plaque de plâtre sans lissage et autre peinture.

Poids

ND

Modèle Chambre Forte :

AET 027, AET 070, BET 027, BET 070, CET 070, DET 070, EET 070, FET 070, GET 100, HET 100, HET 125, HET 125 CD, IET 125, IET 165, IET 125 CD, IET 165 CD, JET 150, JET 195, JET 150 CD, JET 195 CD, KET 200, KET 250, KET 200 CD, KET 250 CD, LET 250, LET 325, LET 250 CD, LET 325 CD, MET 415 CD

[Lire la suite](#)

Variations

La description	Modèle Chambre Forte :
Assurabilité avec connexion alarme : 40 00 € Épaisseur des panneaux : 27 VDS Grade : WGI	AET 070
Assurabilité avec connexion alarme : 40 00 € Épaisseur des panneaux : 70 VDS Grade : WGI	IET 125
Assurabilité avec connexion alarme : 100 00 € Épaisseur des panneaux : 27 VDS Grade : WGII	BET 027
Assurabilité avec connexion alarme : 3 000 000 € Épaisseur des panneaux : 165 VDS Grade : WGIX	IET 165
Assurabilité avec connexion alarme : 100 000 € Épaisseur des panneaux : 70 VDS Grade : WGII	BET 070

La description	Modèle Chambre Forte :
Assurabilité avec connexion alarme : 3 000 000 € Épaisseur des panneaux : 125 VDS Grade : WGIX CD	IET 125 CD
Assurabilité avec connexion alarme : 3 000 000 € Épaisseur des panneaux : 165 VDS Grade : WGIX CD	IET 165 CD
Assurabilité avec connexion alarme : 4 000 000 € Épaisseur des panneaux : 150 VDS Grade : WGX	JET 150
Assurabilité avec connexion alarme : 4 000 000 € Épaisseur des panneaux : 195 VDS Grade : WGX	JET 195
Assurabilité avec connexion alarme : 1 500 000 € Épaisseur des panneaux : 125 VDS Grade : WGVIII	HET 125
Assurabilité avec connexion alarme : 4 000 000 € Épaisseur des panneaux : 150 VDS Grade : WG X CD	JET 150 CD
Assurabilité avec connexion alarme : 1 500 000 € Épaisseur des panneaux : 125 VDS Grade : WG VIII	HET 125 CD
Assurabilité avec connexion alarme : 4 000 000 € Épaisseur des panneaux : 195 VDS Grade : WG X CD	JET 195 CD
Assurabilité avec connexion alarme : 5 000 000 € Épaisseur des panneaux : 200 VDS Grade : WG XI	KET 200
Assurabilité avec connexion alarme : 5 000 000 € Épaisseur des panneaux : 250 VDS Grade : WG XI CD	KET 250 CD
	LET 250
	LET 325
	LET 250 CD
	LET 325 CD
	MET 415 CD
	ToutModèle Chambre Forte :
	ToutModèle Chambre Forte :
	ToutModèle Chambre Forte :
	ToutModèle Chambre Forte :
	ToutModèle Chambre Forte :

La description	Modèle Chambre Forte :
	ToutModèle Chambre Forte :
	ToutModèle Chambre Forte :
	ToutModèle Chambre Forte :
	ToutModèle Chambre Forte :
	ToutModèle Chambre Forte :
	ToutModèle Chambre Forte :
	ToutModèle Chambre Forte :
	ToutModèle Chambre Forte :
	ToutModèle Chambre Forte :
	ToutModèle Chambre Forte :
	ToutModèle Chambre Forte :
	ToutModèle Chambre Forte :
	ToutModèle Chambre Forte :
	ToutModèle Chambre Forte :
	ToutModèle Chambre Forte :

[To see all Variations click here](#)

Categories: [Chambre Forte](#), [Coffre-Fort](#), [Porte Forte](#)



SMART HOME

Les coffres forts de bureau sont conseillés comme premier niveau de protection contre le vol. Leur design s'intègre parfaitement à la maison comme dans votre bureau.

Poids
Modèle :

ND

SMART HOME, SMART HOME LAPTOP

[Lire la suite](#)

Variations

La description	Modèle :
Volume : 16 L Dimension externe (h x l x p) : 250x350x250 Dimension interne (h x l x p) : 240x340x190	SMART HOME
Volume : 24 L Dimension externe (h x l x p) : 200x400x400 Dimension interne (h x l x p) : 190x390x340	SMART HOME LAPTOP

Categories: [Bureaux](#), [Coffre-Fort](#), [Hôpitaux](#), [Hôtels](#)



SMART BIOMETRIC

Les coffres forts de bureau sont conseillés comme premier niveau de protection contre le vol. Leur design s'intègre parfaitement à la maison comme dans votre bureau.

Poids : ND
Modèle : Smart BIOMETRIC

[Lire la suite](#)

Variations

La description	Modèle :
Volume : 16 L Dimension externe (h x l x p) : 250x350x255 Dimension interne (h x l x p) : 245x345x180	Smart BIOMETRIC

Categories: [Bureaux](#), [Coffre-Fort](#), [Hôpitaux](#), [Hôtels](#)



SMART

Les coffres forts de bureau sont conseillés comme premier niveau de protection contre le vol. Leur design s'intègre parfaitement à la maison comme dans votre bureau.

Poids
Modèle :

ND

Je ne sais pas, SMART 1, SMART 2, SMART 3, SMART 4

[Lire la suite](#)

Variations

La description	Modèle :
	Je ne sais pas
Volume : 17 L Dimension externe (h x l x p) : 252x342x250 Dimension interne (h x l x p) : 240x338x210 Étagère : 1	SMART 1
Volume : 42 L Dimension externe (h x l x p) : 410x350x360 Dimension interne (h x l x p) : 398x346x310 Étagère : 1	SMART 2
Volume : 49 L Dimension externe (h x l x p) : 480x342x350 Dimension interne (h x l x p) : 468x338x310 Étagère : 1	SMART 3
Volume : 67 L Dimension externe (h x l x p) : 610x380x355 Dimension interne (h x l x p) : 598x368x305 Étagère : 1	SMART 4

Categories: [Bureaux](#), [Coffre-Fort](#), [Hôpitaux](#), [Hôtels](#)



PROTECT OFFICE

Les coffres forts de bureau sont conseillés comme premier niveau de protection contre le vol. Leur design s'intègre parfaitement à la maison comme dans votre bureau.

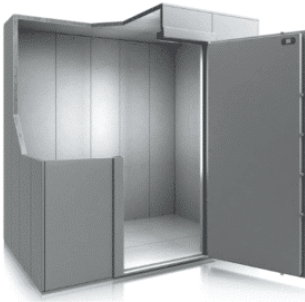
Poids : ND
Modèle : Je ne sais pas, T 23 EL, T 20 LAPTOP EL, T 40 EL

[Lire la suite](#)

Variations

La description	Modèle :
	Je ne sais pas
Volume : 13 L Dimension externe (h x l x p) : 230x300x250 Dimension interne (h x l x p) : 225x295x200 Étagère : 1	T 23 EL
Volume : 28 L Dimension externe (h x l x p) : 200x445x380 Dimension interne (h x l x p) : 195x440x330 Étagère : 1	T 20 LAPTOP EL
Volume : 47 L Dimension externe (h x l x p) : 401x400x356 Dimension interne (h x l x p) : 396x395x306 Étagère : 1	T 40 EL

Categories: [Bureaux](#), [Coffre-Fort](#), [Hôpitaux](#), [Hôtels](#)



PORTES FORTES GRADE I À XIII

Un rapport qualité, unique sur le marché grâce aux technologies utilisées

Les chambres fortes ou coffres forts modulaires ont été testées dans les laboratoires du VDS à Cologne en respectant le cahier des charges du standard européen EN 1143-1 qui est la référence du CEA (Comité Européen des Assurances). Les serrures sont à définir au moment du chiffrage. Les chambres fortes sont assemblées en seulement 1 ou 2 semaines car de part leur conception, l'utilisation du béton n'est pas nécessaire. La chambre forte peut être indépendante ou s'appuyer sur un mur existant. Sur demande, l'extérieur de la chambre forte peut être recouverte de plaque de plâtre sans lissage et autre peinture.

Modèle Porte Forte :

AWT 085, AWT 085 ED, AWT 085 + int. ED, BWT 085, BWT 085 ED, BWT 085 + int. ED, CWT 085, CWT 085 ED, CWT 085 + int. ED, DWT 085, DWT 085 ED, DWT 085 + int. ED, EWT 085, EWT 085 ED, EWT 085 + int. ED, FWT 085, FWT 085 ED, GWT 150, GWT 100 ED, HWT 150, HWT 150 ED, HWT 150 CD, IWT 150, IWT 150 CD, JWT 220 CD, KWT 300 CD, LWT 300 CD, MWT 450 CD

[Lire la suite](#)

Variations

La description	Modèle Porte Forte :
	ToutModèle Porte Forte :
	ToutModèle Porte Forte :
	ToutModèle Porte Forte :
	ToutModèle Porte Forte :
	ToutModèle Porte Forte :
	ToutModèle Porte Forte :
	ToutModèle Porte Forte :
	ToutModèle Porte Forte :

La description	Modèle Porte Forte :
	ToutModèle Porte Forte :
	ToutModèle Porte Forte :
	ToutModèle Porte Forte :
	ToutModèle Porte Forte :
	ToutModèle Porte Forte :
	ToutModèle Porte Forte :
	ToutModèle Porte Forte :
	ToutModèle Porte Forte :
	ToutModèle Porte Forte :
	ToutModèle Porte Forte :
	ToutModèle Porte Forte :
	ToutModèle Porte Forte :
	ToutModèle Porte Forte :
	ToutModèle Porte Forte :
	ToutModèle Porte Forte :
	ToutModèle Porte Forte :
	AWT 085
	AWT 085 ED
	AWT 085 + int. ED
	BWT 085
	BWT 085 ED
	BWT 085 + int. ED
	CWT 085
	CWT 085 ED
	CWT 085 + int, ED
	DWT 085
	DWT 085 ED
	DWT 085 + int, ED
	EWT 085
	EWT 085 ED

La description	Modèle Porte Forte :
	EWT 085 + int, ED
	FWT 085
	FWT 085 ED
	GWT 150
	GWT 100 ED
	HWT 150

[To see all Variations click here](#)

Categories: [Chambre Forte](#), [Coffre-Fort](#), [Porte Forte](#)

INDEX

A

ARGOS CLEFS ARMOIRES FORTES BLINDÉES POUR CLEFS 53
ARGOS CONSIGNES 52
ARGOS KEY PROTECT COFFRES FORTS ASSURABLES POUR CLEFS 50

C

CHAMBRES FORTES GRADE I À XIII 60
COFFRES DE DÉPÔT CERTIFIÉS DEPOSIT COFFRES FORTS DE DÉPÔT TESTÉS IMP 42
Coffres de dépôt non certifiés 40
COFFRES FORTS A2P - BWP WERTHEIM CLASSE 2 12
COFFRES FORTS A2P - WERTHEIM CLASSE 1 3
COFFRES FORTS A2P - WERTHEIM CLASSE 2 6
COFFRES FORTS A2P - WERTHEIM CLASSE 3 9
COFFRES FORTS A2P - CWP WERTHEIM CLASSE 3 14
COFFRES FORTS ECBS - DWS & DWS EX ANTIEFFRACTION 36
COFFRES FORTS ECBS - EK1F+ IGNIFUGES 30MN & ANTIEFFRACTION 26
COFFRES FORTS ECBS - EKII F IGNIFUGES 30MN & ANTIEFFRACTION 24
COFFRES FORTS ECBS - EKIII F IGNIFUGES 30MN & ANTIEFFRACTION 28
COFFRES FORTS ECBS - EKIV F IGNIFUGES 30MN & ANTIEFFRACTION 30
COFFRES FORTS ECBS - EKIV F IGNIFUGES 30MN & ANTIEFFRACTION 32
COFFRES FORTS ECBS - EKV F IGNIFUGES 30MN & ANTIEFFRACTION 34
COFFRES FORTS ECBS - EWS & EWS EX ANTIEFFRACTION 38
COFFRES FORTS ECBS - SB 0 TESTÉS ANTIEFFRACTION 20
COFFRES FORTS ECBS - SB ANTI-FEU & TESTÉS ANTIEFFRACTION 16
COFFRES FORTS ECBS - SB1 TESTÉS ANTIEFFRACTION 22
COFFRES FORTS ECBS CG TESTÉS ANTIEFFRACTION 18

D

DSC COFFRES FORTS DE DÉPÔT GRADE I 44, 45

I

ICASTAR TRANSFERT ECB.S GRADE I À III 48

M

MINI CHAMBRE FORTE WERTHEIM 55

P

PORTES FORTES GRADE I À XIII 56, 57, 67
PROTECT OFFICE 66

S

SGI & SGII COFFRES FORTS DE DÉPÔT À TIROIR GRADE I & II IMP 47
SMART 65
SMART Biometric 64
SMART Home 63

